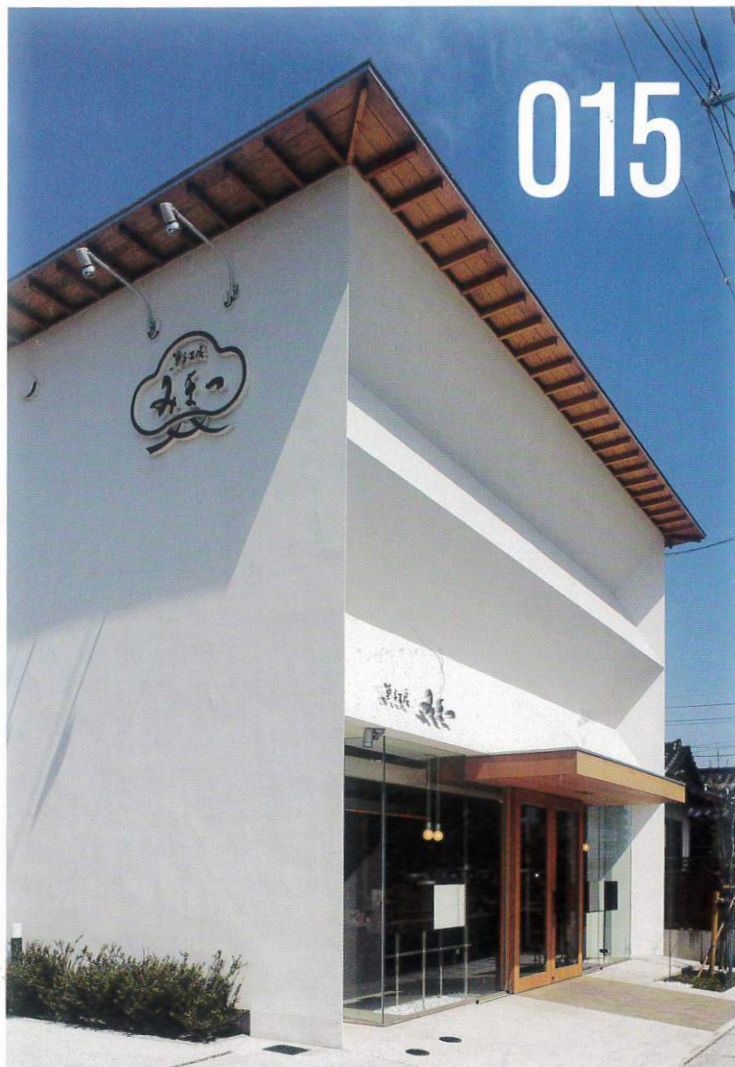


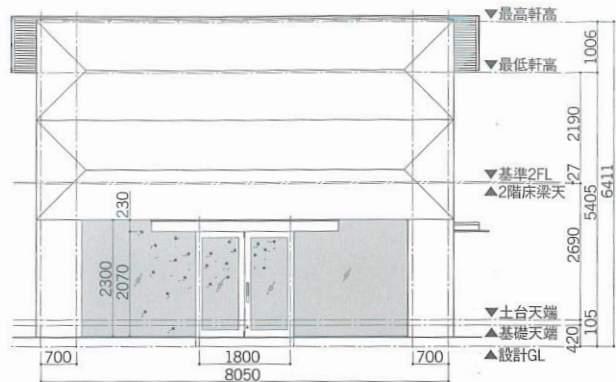


100 Facade & Shopfront





三代続く和菓子屋の住居、工場併用店舗。針葉樹合板で固めた折板壁でウォールガーダーを形成し、陰影をつくり出す。恣意的にならない程度のモダンさと共に、和菓子の持つ繊細さ、工芸的な美しさを表現している



ファサード立面図 1:150

菓子工房 みまつ

Japanese Confectionery shop Kashi Kobo MIMATSU, Shimane
Designer Koji Hara / HARA KOJI ARCHITECT'S OFFICE

陰影が生まれる折板壁

設計/原浩二建築設計事務所 原 浩二 花原徹彦 荒川友美
施工/トガノ建設
撮影/シンフォトワーク

DATA

所在地: 島根県出雲市塩冶町 1561-9
屋根: ゴム系ルーフィングシート (二重敷き) + 構造用合板 t12 下地ガルバリウム鋼板 t0.4 貼り
外壁: モルタル下地 (ラスモルノンクラック工法 / 富士川建材工業) ツヤ消し塗装仕上げ (ナノペイント / 菊水化学工業) 屋外側 / フロート板ガラスの上断熱塗料塗装 (スマートコート) 室内側 / フロート板ガラスエッチング加工
外部床: モルタル刷毛引き仕上げ アプローチ部分 / 来待石敷き
サイン: 正面 / SUS.HL切り文字 + 箱文字LEDバックネオン 西側面 / カルプ文字サイン

うめかおる / えんじ

Commercial Building UMEKAORU / Bar ENJI, Oita
Designer YOSHIZUO + INTERIOR OSUKI

“木箱”に掛かる“白い布”



016

プロデュース・基本デザイン/吉造デザイン設計 合田吉裕
設計/インテリアオスキ 小薄 徹 天本大介
協力/照明計画 風電工 平野真一郎
施工/インテリアオスキ 小薄 徹 黒木建設 久保山義夫
撮影/江藤 徹

DATA

所在地: 大分県由布市湯布院町大字川上馬場 2106-2
屋根: 構造用合板下地塩ビシート防水
外壁: ラスモルタル下地AEP 構造用合板下地シウリ材 横羽目板貼り 階段/大谷石チェーン仕上げ

老舗温泉旅館の一角に建つ「うめかおる」には、1階にセレクトショップ、2階にバー「えんじ」が入る。テーパーを取った門型にシウリ材を貼り分けたファサードには、2階へ続く大理石貼りの階段が設けられた